

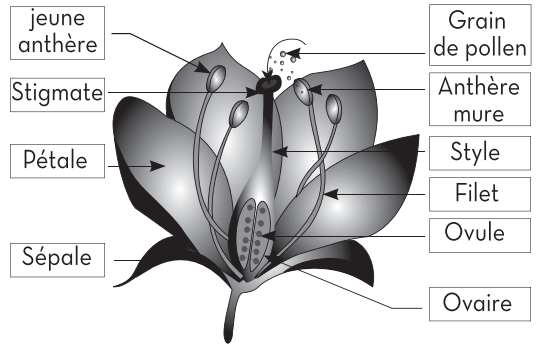
Parmi les pièces reproductrices, on distingue les étamines qui sont les organes reproducteurs mâles et le pistil qui est l'organe reproducteur femelle.

Chaque étamine est constitué d'un filet se terminant par une anthère contenant les grains de pollen (eux-mêmes contenant les cellules reproductrices mâles).

Le pistil comprend une partie renflée, ou ovaire surmontée par un style terminée par une stigmatte. L'ovaire contient un ou plusieurs ovules (= cellules reproductrices femelles).

Ex 2 :

1.



2.

Le phénomène représenté par ce schéma est la pollinisation.

• J'applique mes connaissances :

Ex 3 :

1. La pollinisation de la vanille est très rare, à cause de la présence d'une fine languette qui empêche tout contact entre les étamines et le pistil.

2. Au Mexique, la pollinisation de la vanille se fait par le biais d'une petite abeille (La Mélipone).

La rareté des gousses de la vanille dans la réunion, peut s'expliquer par la rareté même l'absence de cet insecte.

3. L'utilisation de l'aiguille permet de redresser la languette et la coincer pour rapprocher l'étamine du pistil jusqu'au contact, ainsi la pollinisation est réussie et l'ovaire se transforme en fruit.

Exercices d'application

p : 160

• Je teste mes connaissances :

Ex 1 :

Complète le texte ci-dessous avec les termes suivants : pédoncule, grains de pollen, mâles, sépales, ovules et pétales, reproduction.

Les pièces florales servant à la reproduction sont insérées sur le réceptacle rattaché au pédoncule.

La protection est assurée par les sépales formant le calice et par les pétales formant la corolle.